

Clients sélectionnés de CxD:

ROYAUME-UNI

- The Royal Collection Trust
- Bank of England
- Bodleian Library
- British Library
- British Museum
- Brontë Parsonage Museum
- Cambridge University Library
- Cecil Higgins Art Gallery & Museum
- English Heritage
- Fitzwilliam Museum - Cambridge
- Hayward Gallery
- Imperial War Museum
- Kelvingrove Museum - Glasgow
- Manx Museum - Isle of Man
- Museum of the History of Science - Oxford
- National Archives
- National Archives of Scotland
- National Galleries of Scotland
- National Gallery - London
- National Library of Scotland
- National Library of Wales
- National Museums - Liverpool
- National Museums and Galleries of Wales
- National Trust
- Natural History Museum
- Nidderdale Museum
- Royal Academy
- Royal Commission on the Ancient & Historic Monuments of Scotland
- Royal Museum of Scotland
- Science Museum
- Sheffield Millennium Galleries
- Talylyn Railway Company - North Wales
- Tate Britain
- The City of Edinburgh Council
- Victoria & Albert Museum
- Wellcome Institute

INTERNATIONAL

- The Vatican
- Archives d'Etat - Genève
- Archives Nationales D'Haiti
- Bibliothèque Nationale - Paris
- Biblioteca Nacional - Madrid
- Cayman Island Archives
- Centraal Museum - Utrecht
- Falkland Island Archives
- Government of Hong Kong
- Historisches Museum - Basel
- King Fahd National Library - Riyadh
- Koninklijke Bibliotheek - Den Haag
- Landesmuseum - Zurich
- Metropolitan Museum - New York
- Musée Condé - Chantilly
- Musée de Kanton - Luzern
- Musée de L'Armée - Paris
- Musée de Louvre - Paris
- Musée Rodin - Paris
- Museo del Prado - Madrid
- Museo Nacional Centro de Arte Reina Sofia - Madrid
- National Archive - Sri Lanka
- National Archives - India
- National Archives of Ireland
- National Library - Iceland
- National Library - New Zealand
- National Library - Sweden
- National Library Czech Republic
- National Library of Ireland
- National Museum of Ireland
- National Museum - India
- Rijksmuseum - Amsterdam
- Rijksarchief - Utrecht
- Royal Library - Denmark
- Saint Catherine's Foundation
- Stadtmuseum - Basel
- Stadtarchiv - Köln
- Stadtarchiv - Frankfurt
- State Russia Museum - Moscow
- Stedelijk Museum - Amsterdam
- University of Oslo

"Je dois bien admettre que le fait d'avoir opté pour le Planorama était surtout dans le but de réduire les coûts. Mais également la flexibilité et la ferme volonté de CXD de nous proposer des conseils, des suggestions et des améliorations sur mesure. Nous allons très probablement bientôt revenir vers vous pour un autre bloc-tiroir car notre salle d'impression commence à se remplir."

Tate Britain (cfr. couverture)

"Nous utilisons le tiroir, combiné à un meuble de présentation afin d'exposer les échantillons de nos archives 'papier'. Grimsthorpe fait partie du projet A2A (Access to archives - ndlr : Accès aux archives) et en plus de mettre nos catalogues en ligne, nous avons produit un présentoir qui explique le projet A2A et les archives Grimsthorpe aux visiteurs. Les objets présentés en 2007 incluent des recettes qui proviennent d'un livre d'une ménagère du 16ème siècle, des documents d'assurance d'une voiture du courant du 19ème - 20ème siècle et les reçus/factures de Joshua Reynolds pour les portraits qu'il avait réalisés. Les visiteurs peuvent dès lors ouvrir les tiroirs pour étudier les éléments de façon autonome sans impliquer la supervision du staff de Grimsthorpe. Choisir le type d'équipement le plus adapté n'a pas été simple : j'ai fait des recherches sur internet, créé des listes et j'ai finalement choisi l'entreprise que je considérais la meilleure. J'ai apprécié les services proposés par votre entreprise ainsi que l'intérêt que vous avez porté à mes besoins. J'ai visité le showroom et j'ai envisagé toutes les options proposées. J'ai également sondé d'autres clients pour avoir leur opinion."

Grimsthorpe and Drummond Castle Trust Ltd.

"Je dispose de beaucoup de documents familiaux qui remontent à 150 ans : des certificats de naissance, des certificats de mariage, des registres de nationalisation, une carte d'accès à Ellis Island, des artefacts de navires de passagers et des lettres de famille. Lors de mes recherches, j'ai découvert les dégâts que peuvent causer les UV et l'acide sur les documents. C'est pourquoi j'ai décidé qu'il me fallait quelque chose pour protéger l'histoire de ma famille. J'ai passé un mois à faire des recherches sur internet, à discuter avec des archivistes de musée et des généalogistes professionnels. Mais tout cela a produit bien peu de résultats. Et pourtant, un jour, je suis tombé sur " Conservation by Design Limited ". C'était la seule entreprise de services qui pouvait répondre à tous mes besoins. J'ai choisi un meuble Planorama construit sur mesure avec, sur le dessus, une protection UV qui me permet de présenter de grands objets. Grâce à leurs deux unités A-Frame avec protection UV, j'ai été à même de faire pivoter des éléments pour mieux les présenter. En effet, cela me permet de retirer facilement les tiroirs pour les placer dans les A-Frames. Les unités sont très bien conçues et fabriquées avec précision. En un mot, elles sont magnifiques. "

Don Smith - Family Archive

"Nous avons choisi le Planorama car il s'avérait être la meilleure solution pour présenter notre collection de dentelle. Suffisamment grand pour présenter différents types de dentelles dans différents tiroirs, il protège également les tissus délicats de la lumière excessive et des rayons UV sans pour autant en bloquer l'accès aux visiteurs du musée. "

Cowper and Newton Museum

"Le rangement Planorama a plus que répondu à nos attentes. Nous avons fait appel à vous car le "British Museum" et la "Library" nous ont affirmé que vous étiez les meilleurs en la matière et en effet, vous l'êtes ! "

Robert Senior - Private Collector



Mixed Sources

Product group from well-managed forests, and other controlled sources
www.fsc.org Cert no. TT-COC-002466
© 1996 Forest Stewardship Council



PLANORAMA® GUARANTEE

Conservation by Design Limited manufactures Planorama® products to the highest standards of quality and workmanship. Planorama® products are guaranteed to be free from defects in materials and workmanship under normal use for one year following the original date of purchase.

PLANORAMA® - disponible chez Cami nv
Edward Vlietinckstraat 8 - 8400 Oostende - Belgique
T: +32-(0)59-708666 - F: +32-(0)59-806867 - E: info@cami-nv.com

www.cami-nv.com

ZLIT 014 Planorama



BY APPOINTMENT
TO HER MAJESTY QUEEN ELIZABETH II
SUPPLIERS OF CONSERVATION STORAGE,
EQUIPMENT AND DISPLAY PRODUCTS
CONSERVATION BY DESIGN LIMITED
BEDFORD

systèmes de rangement - PLANORAMA®



- Système de tiroir multilatéral et modulable
- Résout les problèmes de rangement
- Mix entre la fonctionnalité et l'esthétique
- Stockage sur-mesure et vitrines
- Qualité de conservation

Planorama®

Conservation By Design

disponible chez Cami nv - Oostende

Planorama®, des modules sophistiqués de rangement et de présentation

Planorama® de "Conservation By Design Limited", leader reconnu dans le secteur des matériaux et des méthodes de conservation, est un meuble de rangement contemporain et un système de présentation qui combine innovation, design créatif, technologie de pointe et expertise. Il offre également une grande flexibilité par rapport aux autres modèles standards.

Présenté dans les années 70 au "Dutch National Archive", le système de tiroirs Planorama® avec son révolutionnaire fond de tiroir en polyester breveté, avait initialement été développé afin de conserver certains objets culturels dans leur état original. Les tiroirs amovibles permettent à l'utilisateur d'étudier et de documenter des éléments, sans avoir à les manipuler.

Fabriqué à la main avec expertise, le système de rangement à tiroirs en aluminium Planorama® est toujours fabriqué sur-mesure de façon à répondre à vos besoins. Les matériaux utilisés lors de la fabrication sont exclusivement la propriété de Planorama® et les extrusions d'aluminium anodisées donnent un aspect contemporain, élégant et raffiné à ces armoires fabriquées sur-mesure.

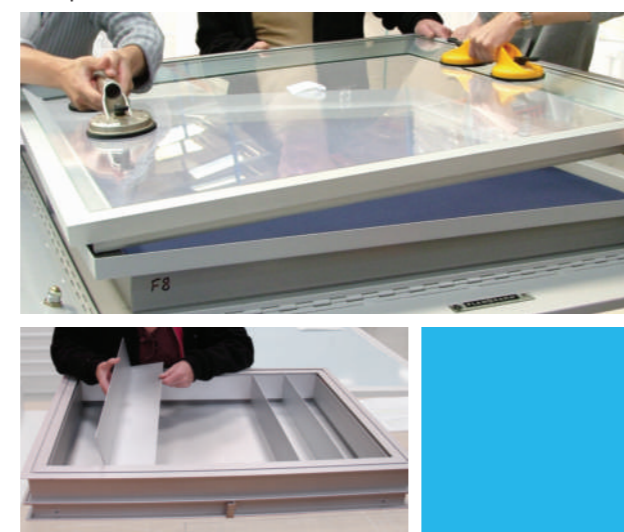


Unités originales Planorama® installées dans les années 70 au Dutch National Archive

Aujourd'hui, les meubles de rangement et de présentation Planorama® sont plus vastes et répondent aux besoins des musées, des archives, des bibliothèques, des galeries d'art, des revendeurs spécialisés et des entreprises.



Le Stanley Kubrick Archive utilise le Planorama® dans ses bureaux modernes.



Le Planorama® est construit avec précision par des experts.

Le service commence dès que vous nous contactez. Comme pour tout élément créé sur-mesure, chaque Planorama® est créé et fabriqué selon vos spécifications individuelles, que ce soit pour un stockage sur le long terme, une vitrine de présentation ou comme élément d'atelier/studio. Dans le processus des spécifications, un dessin détaillé est toujours préparé et vous est envoyé pour approbation avant de débiter la planification et la production des matériaux. Cette étape permet une implémentation réussie du projet et vous offre un schéma de livraison réaliste.

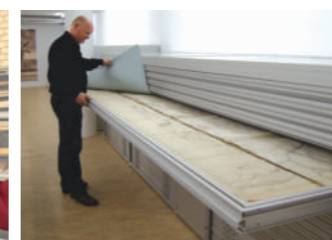
Contrairement aux productions en masse de matériel de bureau conventionnel, les techniciens construisent, à la main, chaque meuble et chaque tiroir dans le souci du détail et testent l'ensemble pour s'assurer du bon fonctionnement. Cette procédure assure une fiabilité de l'unité sur le long terme et une réelle satisfaction de l'utilisateur.



Ce tiroir de 2,3m de largeur sur 2,3m de profondeur créé pour le "National Museum of Ireland" sert à stocker de grandes pièces.



Tiroir de 10mm dans un petit module pour stocker une collection photographique.



Planorama® de 5m de large au "Hoogheemraadschap Van Rijnland", Pays-Bas



London Print Studio - La partie vitrée du haut est utilisée comme vitrine, avec un rangement en-dessous



Le "Patronato de la Alhambra" a doublé sa capacité de stockage dans le même espace.



Planorama® prêt à l'envoi.



Produits accessoires : cartons pour boîtes sans acide, cartons enroulés sans acide, cartons sans acide, Corrosion Intercept, mousse Plastazote®, poches en polyester, containers en plastique, feutre Charcoal, toile Charcoal, etc.

15 années d'expérience dans vos demandes de stockage à travers le monde, "Conservation By Design" s'est forgé une réputation sans pareil grâce à son expertise et sa passion de relever chaque défi en termes de stockage ; le tout avec dextérité et attention aux détails.

Si besoin, l'unité Planorama® peut également être installée. Votre sol ne peut supporter qu'un certain poids ou est difficile d'accès ? Vous avez besoin d'installations en dehors des heures de bureau ? Ou des besoins en sécurité particuliers ? Peu importe vos besoins, "Conservation By Design" est là pour vous aider.

Planorama® est un produit-phare dans le portefeuille de "Conservation By Design" et englobe toutes les valeurs de l'entreprise, à savoir: le soin pour le client, l'innovation et l'excellence en ce qui concerne le design, les produits et le service.

Pour en découvrir davantage sur notre large gamme de matériaux de conservation, de produits, d'équipements et de services, n'hésitez pas à jeter un œil sur notre site internet :

www.cami-nv.com

La "Wellcome Library" utilise Planorama®

" L'importante collection de la "Wellcome Library" inclut du matériel de collection de grande taille, tel que des posters originaux, des thangkas tibétains, des bannières et des dessins, qui nécessitent un abri et un stockage, autre que ceux dont nous disposons avant de déménager les collections. Le Planorama de "Conservation By Design" nous a semblé être la meilleure option pour prendre soin de cette collection, dans le sens où il permet un stockage davantage sur le long terme, surtout pour nos grands éléments plus fragiles. Le matériel est dorénavant facile d'accès, mais également abrité en sécurité par un système qui le protège de la sur-manipulation. Le public peut maintenant regarder les éléments stockés sans que nous ayons pour autant besoin de les bouger, ce qui les aurait abîmés davantage. "

Preservation and Conservation Department, Wellcome Library.



Un design innovant et intelligent combiné à l'expertise

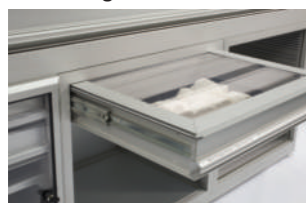
Le Planorama® de "Conservation By Design" est un système de stockage modulaire créé sur mesure et basé sur des extrusions en aluminium anodisé de haute précision et des pièces moulées afin d'optimiser le stockage intérieur et la présentation de tous vos besoins en conservation.

Multifonctionnel

- Créé sur mesure de façon à répondre à vos besoins en stockage en termes de largeur, profondeur et de hauteur de tiroirs (les formats ISO 4A, 2A,A0, A1, A2, A3,A4 sont inclus)
- Les modules Planorama® sont conçus pour abriter toute une variété de profondeurs de tiroir, de plateaux ou d'étagères dans un seul meuble pour une flexibilité maximale. On peut aller de 10 à 108mm - mais il est également possible de fabriquer des tiroirs plus profonds si nécessaire.
- Les modules sont fabriqués de façon à être empilés lorsqu'une bonne utilisation de l'espace est primordiale.
- Le choix de la base dépend des besoins en résistance, charge, capacité ou stockage particulier.
- La gamme de bases multifonctionnelles inclut une profondeur zéro en polyester, une feuille en aluminium, du polycarbonate, du polycarbonate cannelé, des panneaux en nid d'abeille ou un Planopanel très résistant.

Construction modulaire

- La structure légère en aluminium et en polyester breveté de la base du tiroir permet d'avoir plus de tiroirs dans moins d'espace, par rapport aux blocs-tiroirs conventionnels, minimisant ainsi l'espace au sol.
- La haute résistance au poids de l'aluminium allège le Planorama®, en exerçant moins de pression sur le sol - environ le tiers du poids de meubles en acier.
- Construction modulaire - permet d'ajouter d'autres unités dans le futur.
- Chaque meuble est pourvu de glissières coulissantes pour permettre un mouvement facile des tiroirs, des plateaux et des étagères.



Les protections des tiroirs offrent un stockage visible et sécurisé.



Les tiroirs télescopiques robustes sont utilisés pour des éléments plus lourds, tels que des négatifs sur plaques en verre - ici présentés en brun anodisé

- Faible entretien des glissières des tiroirs sans lubrifiant ou pièces mobiles.
- Les tiroirs peuvent être complètement retirés ou bloqués grâce aux arrêts de tiroirs.
- Dispositif unique et simple pour déverrouiller les tiroirs.
- Les tiroirs télescopiques robustes sont utilisés pour des éléments plus lourds, tels que des négatifs sur plaques en verre.
- Porte-étiquette intégré pour une identification individuelle du contenu du tiroir.
- Surface anodisée durablement pour entretien facile.
- La face du dessous des tiroirs est lisse pour éviter toute interférence avec le contenu du tiroir du dessous.



Planorama® convient aux bases mobiles de rayonnage.

Sécurité supplémentaire



Système robuste de verrouillage.



Dispositif unique et simple.

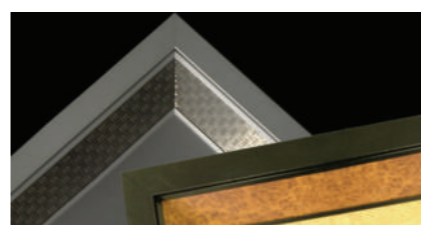
- Partie supérieure en verre (optionnel) - le contour de sécurité permet au contenu du tiroir du dessus d'être visible grâce à la protection supplémentaire du verrouillage individuel des tiroirs.
- Des options de sécurité permettant d'éviter que les tiroirs individuels ne tombent au sol, des mécanismes anti-basculement ou un verrouillage central du meuble entier.
- Recouvrement en verre, en polycarbonate ou en acrylique pour que le contenu puisse être présenté de façon sécurisée en y empêchant l'accès au personnel non-autorisé.
- Le contour de l'armoire a été conçu avec une épaisseur de verre allant jusqu'à 11.5mm - de façon à répondre aux normes de sécurité du "UK Museum".

Présentation



Recouvrement supérieur en verre pour présentation

- Le recouvrement supérieur en verre permet d'utiliser le module supérieur comme présentoir.
- L'aluminium anodisé gris mat du Planorama® lui donne une finition contemporaine, élégante et raffinée.
- Les meubles et tiroirs colorés sont disponibles en utilisant une finition anodisée ou en poudre pour répondre à vos besoins d'ordre esthétique.
- Le revêtement en bois de l'armoire ou du recouvrement à l'avant du tiroir peut être proposé s'il s'agit de se fondre dans le décor existant.
- L'apparence du présentoir en verre peut être améliorée en utilisant des inserts de décoration pour le contour.



Inserts décoratifs pour les contours de la partie supérieure.

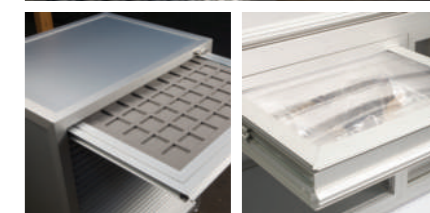
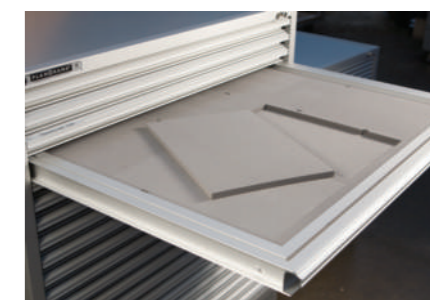
- Des cadres de présentation verticaux - aussi appelés Framorama - sont créés pour permettre de retirer les tiroirs afin d'en présenter facilement le contenu.



Système de rangement et de présentation sûr, élégant, flexible et fonctionnel

Options pour les meubles

- Inserts customisés dans divers matériaux tels que mousse Plastazote®, aluminium, acrylique, feutre Charcoal, toile Charcoal, Corrosion Intercept® et panneau de montage de conservation.
- Plan de travail durable avec du Trespa® non-poreux et résistant aux taches.
- Le meuble est maniable grâce à ses roues pivotantes et à frein fixe ou à ses roulettes.
- Il est possible d'incorporer des portes avec des charnières pleines ou transparentes pour augmenter la sécurité ou réduire davantage la poussière ou la pénétration de la lumière.
- Protection anti-UV supplémentaire grâce au verre spécialement feuilleté de la partie supérieure du tiroir.
- Système de fixation horizontale grâce à des bandes de protection inoffensives et temporaires.
- Des bandes en acrylique sont placées à l'arrière pour éviter que le contenu ne tombe lorsque le tiroir est ouvert.



Profondeurs de tiroirs, plateau, étagères et inserts customisés.

Le "Honiton Lace" ravit ses visiteurs

" Les volontaires du Allhallows Museum sont ravis du Planorama et c'est aussi le cas de nos visiteurs. Cela nous permet de présenter nos plus grands exemples de dentelle de Honiton, ce qu'il nous était impossible de faire avant. C'est sûr, polyvalent et facile à utiliser. L'équipe de "Conservation by Design" qui nous a conseillés, a créé et a placé le Planorama était excellente. "

Allhallows Museum Honiton



Solutions ergonomiques pour un stockage de conservation effectif



Les photos représentent : poignée pleine-largeur de tiroir, porte-étiquette intégré, maniabilité, brosses à poussière intégrées dans le contour, pieds réglables en hauteur et fermeture robuste.

Possibilités de présentation

- Des cadres de présentation verticaux - aussi appelés Framorama - sont créés pour permettre de retirer les tiroirs afin d'en présenter facilement le contenu.
- Vitrine pour musée pour permettre une présentation sécurisée, au-dessus de la base Planorama®.



En utilisant les bandes de maintien et de protection transparente, une présentation verticale est possible dans un cadre Framorama.



Possibilité de facilement alterner les objets présents - en utilisant le tiroir Planorama® dans un cadre Framorama.
(Cfr. le témoignage de Robert Senior à l'arrière)

Conservation

- Créé pour la conservation, le système Planorama® offre un stockage léger et efficace dans des matériaux inertes et une protection contre la lumière, la pollution et la poussière.
- Inserts customisés grâce à des matériaux inertes testés et sécurisés.
- Des brosses contre la poussière sont placées à la verticale et à l'horizontale dans le meuble et sur toute la longueur de chaque tiroir afin de réduire la poussière et la pénétration de la lumière.

Planification d'urgence



Un profond socle pour la Worcester Cathedral.

- Des tiroirs simples à retirer et légers qui permettent de bouger facilement et sans soucis les tiroirs et leur contenu en cas d'urgence.
- Le socle ou le cadre de support permet de soulever facilement le meuble pour prévenir les inondations.
- Les socles peuvent être livrés avec un accès pour transpalettes ou un chariot élévateur à fourche.



Des artefacts de valeur peuvent être présentés dans une vitrine en bois sécurisée et stockés dans les meubles correspondants derrière une porte verrouillée.

Facile à commander

| | | | |
|--|----------|--|----------|
| ETAPE UN | 1 | ETAPE QUATRE | 4 |
| Listez vos besoins en complétant et en nous retournant le questionnaire Planorama® (également disponible en téléchargement sur notre site internet). Vous pouvez également nous envoyer vos besoins spécifiques - cfr. guide ci-dessous. - cfr guide ci-dessous. | | La conception finale sur base des besoins sur-mesure, le dessin et les spécifications finales sont envoyées au client pour approbation. | |
| ETAPE DEUX | 2 | ETAPE CINQ | 5 |
| Sur base de vos besoins, une offre de prix vous parviendra dans les 7 jours. | | Nous vous confirmons la création de votre Planorama® sur-mesure et la date de production vous est confirmée (délai de 10 à 12 semaines). | |
| ETAPE TROIS | 3 | ETAPE SIX | 6 |
| Vous confirmez vos besoins et vous commandez. | | Livraison et/ou installation de votre Planorama® personnalisé. | |

N'hésitez pas à nous contacter au +32-(0)59-708666 si vous désirez recevoir un questionnaire Planorama® - info@cami-nv.com

Facile à planifier

N'oubliez pas : chaque Planorama® est créé afin de répondre aux besoins en rangement de chacun en termes de largeur, de profondeur et de hauteur des tiroirs (les formats ISO sont également inclus : 4A, 2A, A0, A1, A2, A3, A4). Il est également possible de combiner des tiroirs de hauteur différente dans un même module.

(cfr. guide ci-dessous)

| HAUTEUR DES MODULES (largeur sur-mesure) | Nb de tiroirs (Hauteur externe) | | | | | | |
|---|------------------------------------|---------------|---------------|---------------|---------------|----------------|----------------|
| | 204mm de haut | 416mm de haut | 592mm de haut | 768mm de haut | 944mm de haut | 1120mm de haut | 1296mm de haut |
| 10mm | 16 | 32 | 48 | 64 | 80 | 96 | 112 |
| 20mm | 8 | 16 | 24 | 32 | 40 | 48 | 56 |
| 42mm | 4 | 8 | 12 | 16 | 20 | 24 | 28 |
| 64mm | 2+ | 5+ | 8 | 10+ | 13+ | 16 | 18 |
| 86mm | 2 | 4 | 6 | 8 | 10 | 12 | 14 |
| 108mm | 1+ | 3+ | 4+ | 6+ | 8 | 9+ | 11+ |

Le symbole + correspond à l'espace supplémentaire disponible pour un plus petit tiroir ou pour un panneau de remplissage.

Le British Postal Museum & Archive utilise les cadres de présentation Planorama®.

" On a choisi les cadres de présentation Planorama car c'est une option sûre, à mi-chemin entre un meuble de présentation et un cadre-photo ; qui nous permet de présenter à la fois du matériel plat et des objets en 3D."

British Postal Museum & Archive (BPMA), Royal College of Art

